

ОПИСАНИЕ МЕСТОПОЛОЖЕНИЯ ГРАНИЦ

Публичный сервитут - КТП-144, г. Гусь-Хрустальный, ул. Свердлова (Владимирская область, МО г Гусь-Хрустальный (городской округ), г Гусь-Хрустальный, ул Свердлова)

(наименование объекта, местоположение границ которого описано (далее - объект))

Раздел 1

Сведения об объекте

№ п/п	Характеристики объекта	Описание характеристик
1	2	3
1	Местоположение объекта	Владимирская область, Гусь-Хрустальный г
2	Площадь объекта ± величина погрешности определения площади ($P \pm \Delta P$)	$20 \text{ м}^2 \pm 2 \text{ м}^2$
3	Иные характеристики объекта	Вид объекта реестра границ: Зона с особыми условиями использования территории Содержание ограничений использования объектов недвижимости в пределах зоны или территории: Публичный сервитут. Цель установления публичного сервитута: в целях размещения КТП-144, г. Гусь-Хрустальный, ул. Свердлова (Владимирская область, МО г Гусь-Хрустальный (городской округ), г Гусь-Хрустальный, ул Свердлова) Земельные участки в границах которых расположен сервитут: 33:25:000124:710

Раздел 2

Сведения о местоположении границ объекта

1. Система координат МСК-33, зона-1

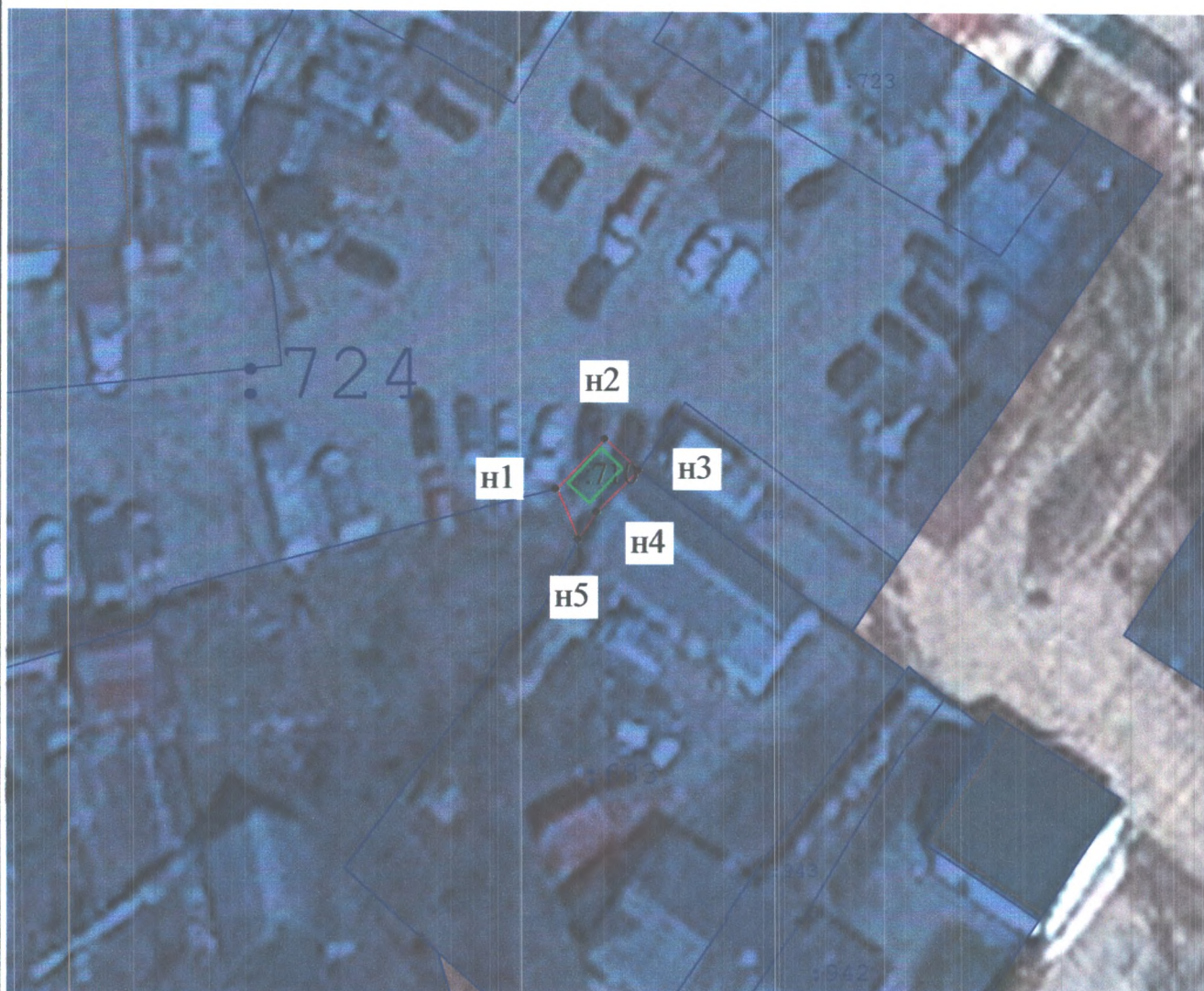
2. Сведения о характерных точках границ объекта

Обозначение характерных точек границ	Координаты, м		Метод определения координат характерной точки	Средняя квадратическая погрешность положения характерной точки (M _t), м	Описание обозначения точки на местности (при наличии)
	X	Y			
1	2	3	4	5	6
н1	133 979,01	239 833,44	Аналитический метод	0,10	—
н2	133 982,70	239 836,96	Аналитический метод	0,10	—
н3	133 980,39	239 839,39	Аналитический метод	0,10	—
н4	133 977,33	239 836,38	Аналитический метод	0,10	—
н5	133 975,38	239 835,06	Аналитический метод	0,10	—
н1	133 979,01	239 833,44	Аналитический метод	0,10	—

3. Сведения о характерных точках части (частей) границы объекта








1	2	3	4	5	6
—	—	—	—	—	—

Раздел 4
План границ объекта



Масштаб 1:500

Используемые условные знаки и обозначения:

-  н6 - Образующая точка, сведения о которой позволяют однозначно определить ее местоположение
-  - Границы публичного сервитута
-  - Охранная зона
-  - Граница кадастрового квартала
-  - Земельные участки границы которых установлены
-  - Объекты капитального строительства
-  - КТП-144, г. Гусь-Хрустальный, ул. Свердлова (Владимирская область, МО г. Гусь-Хрустальный (городской округ), г. Гусь-Хрустальный, ул. Свердлова)

Подпись _____



Дата « 17 » июня 20 22 г.

Место для оттиска печати (при наличии) лица, составившего описание местоположения границ объекта