

## Графическое описание местоположения границ публичного сервитута

Публичный сервитут для реконструкции ВЛ - 6 кВ фидер № 616 ПС Стекловолокно-база ГРЭС (Инв. № 130000003148) Гусь-Хрустального района

(наименование объекта, местоположение границ которого описано(далее - объект)

Сведения об объекте		
№ п/п	Характеристики объекта	Описание характеристик
1	2	3
1	Местоположение объекта	Владимирская обл, МО город Гусь-Хрустальный (городское поселение), г. Гусь-Хрустальный
2	Площадь объекта +/- величина погрешности определения площади (Р +/- дельта Р)	2 660 кв.м ± 18 кв.м
3	Иные характеристики объекта	Ограничения на использование объекта:

## Сведения о местоположении границ объекта

1. Система координат: МСК - 33 зона 1

2. Сведения о характерных точках границ объекта

Обозначение характерных точек границ	Координаты, м		Метод определения координат характерной точки	Средняя квадратичная погрешность положения характерной точки (Mt), м	Описание обозначения точки на местности (при наличии)
	X	Y			
1	2	3	4	5	6
-	-	-	-	-	-

3. Сведения о характерных точках части (частей) границы объекта

Обозначение характерных точек границ	Координаты, м		Метод определения координат характерной точки	Средняя квадратичная погрешность положения характерной точки (Mt), м	Описание обозначения точки на местности (при наличии)
	X	Y			
1	2	3	4	5	6
1	136394.6	236858.74	Метод спутниковых геодезических измерений	0.1	-
2	136384.61	236870.72	Метод спутниковых геодезических измерений	0.1	-
3	136337.39	236837.29	Метод спутниковых геодезических измерений	0.1	-
4	136302.07	236812.03	Метод спутниковых геодезических измерений	0.1	-
5	136261.41	236797.13	Метод спутниковых геодезических измерений	0.1	-
6	136258.36	236799.59	Метод спутниковых геодезических измерений	0.1	-
7	136261.92	236804.44	Метод спутниковых геодезических измерений	0.1	-
8	136255.47	236809.17	Метод спутниковых геодезических измерений	0.1	-

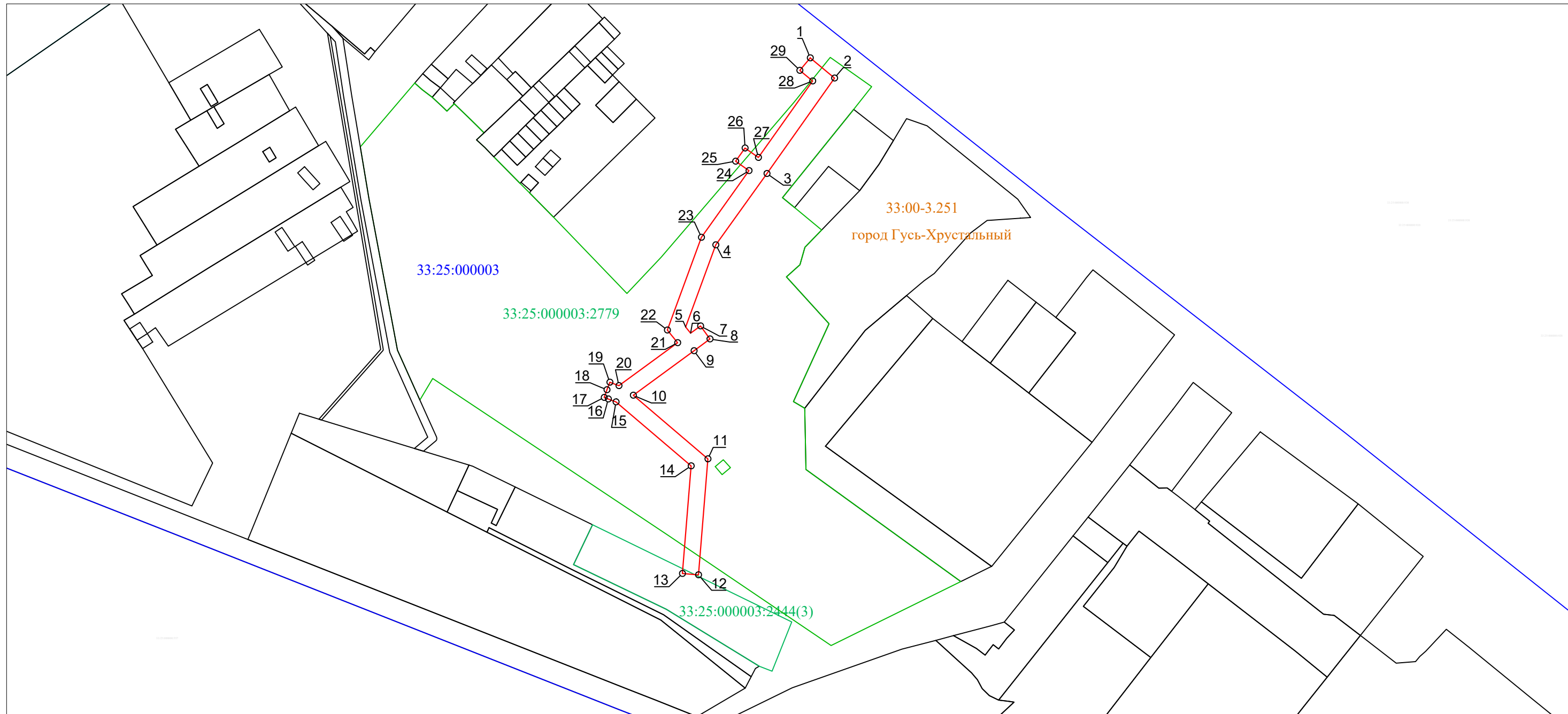
9	136249.65	236801.24	Метод спутниковых геодезических измерений	0.1	-
10	136227.62	236771.16	Метод спутниковых геодезических измерений	0.1	-
11	136196.15	236808.11	Метод спутниковых геодезических измерений	0.1	-
12	136138.78	236803.49	Метод спутниковых геодезических измерений	0.1	-
13	136139.42	236795.51	Метод спутниковых геодезических измерений	0.1	-
14	136192.71	236799.8	Метод спутниковых геодезических измерений	0.1	-
15	136224.36	236762.66	Метод спутниковых геодезических измерений	0.1	-
16	136225.8	236758.82	Метод спутниковых геодезических измерений	0.1	-
17	136226.56	236756.79	Метод спутниковых геодезических измерений	0.1	-
18	136230.33	236758.2	Метод спутниковых геодезических измерений	0.1	-
19	136234.05	236759.6	Метод спутниковых геодезических измерений	0.1	-
20	136232.36	236764.11	Метод спутниковых геодезических измерений	0.1	-
21	136253.63	236793.13	Метод спутниковых геодезических измерений	0.1	-
22	136259.92	236788.07	Метод спутниковых геодезических измерений	0.1	-

23	136305.84	236804.89	Метод спутниковых геодезических измерений	0.1	-
24	136338.78	236828.45	Метод спутниковых геодезических измерений	0.1	-
25	136343.5	236821.84	Метод спутниковых геодезических измерений	0.1	-
26	136350.01	236826.5	Метод спутниковых геодезических измерений	0.1	-
27	136345.3	236833.09	Метод спутниковых геодезических измерений	0.1	-
28	136383.2	236859.92	Метод спутниковых геодезических измерений	0.1	-
29	136388.45	236853.62	Метод спутниковых геодезических измерений	0.1	-



(наименование документа об утверждении, включая наименования  
 органов государственной власти или органов местного  
 самоуправления, принимающих решение об утверждении схемы  
 или подписавших соглашение о перераспределении земельных участков)  
 от \_\_\_\_\_ № \_\_\_\_\_

### Схема расположения границ публичного сервитута



Условные обозначения:

- проектные границы публичного сервитута
- 1 характерная точка публичного сервитута
- граница земельного участка, в отношении которого испрашивается публичный сервитут
- 33:25:000003:2779 кадастровый номер земельного участка, в отношении которого испрашивается публичный сервитут
- граница кадастрового квартала
- 33:25:000003 номер кадастрового квартала
- установленные границы административно-территориальных образований
- 33:00-3.251 реестровый номер границы административно-территориального образования

М1:2 000

Согласовано

Инв. N подл. Подпись и дата Взам. инв. N